

郵件伺服器

MLS-2700



MLS-2700 是以簡單易用為設計理念所研發的嵌入式硬體郵件伺服器。內建所有與郵件相關之服務功能 (AI 垃圾信件過濾、病毒郵件掃描、郵件稽核 / 備份、DNS 服務 ...)，不需再額外添購、架設其他設備。且 MLS-2700 操控簡單易懂、各項記錄詳細清楚，管理人員不用具備架設郵件伺服器之專業技術，也不需要記住各種繁雜指令，即可輕鬆完成安裝、設定與維護。並擁有多項安全設計 (即時硬體備援、信箱災難復原、USB 硬碟備份 ...)，可確保電子郵件系統不會因突發狀況而停擺。

至於 MLS-2700 的建構與維護成本方面，其所使用的垃圾郵件特徵碼、ClamAV 掃毒引擎病毒碼及韌體版本更新皆不需要再額外付費，使用人數也無限制，可大幅降低電子郵件方面時間、金錢、人力... 的投資及日後維護經費。此外，MLS-2700 亦內建了網頁伺服器、網路硬碟、行事曆... 多項便利機制，讓您可減少建構這些設備所需花費的時間與成本。

產品功能

嵌入式硬體設計，郵件相關功能一應俱全

採用嵌入式硬體設計，運作穩定、安全。且內建所有與郵件相關之服務功能，舉凡 SMTP / SMTPS、POP3 / POP3S、IMAP / IMAPS、Web Mail、垃圾 / 病毒郵件過濾、郵件稽核 / 備份、DNS... 一應俱全。不需再額外添購、架設其他設備，就可輕鬆建構完整的電子郵件系統。

支援 IPv6 網路環境

MLS-2700 除了支援以往的“IPv4”環境外，亦支援最新的網際協定“IPv6”。您未來無須再另購支援 IPv6 之郵件伺服器即可因應近來 IPv4 位址短缺，網際協定須轉換的問題。

多重安全設計，確保郵件系統不停擺

擁有多項安全設計，可確保郵件系統不會因突發狀況而停止運作。

即時硬體備援

雙主機即時備援機制，確保系統不會因為單一主機損壞而停擺。

信箱災難復原

用戶信箱可定時備份至備份伺服器中。倘若郵件伺服器內建硬碟損毀，用戶信箱可立即復原至新更換的硬碟中。

USB 硬碟備份

可從 USB 埠外接硬碟以定期備份內建硬碟之資料；倘若內建硬碟損毀，即可用該硬碟替換內建硬碟，讓郵件系統恢復正常運作。

簡單易用的郵件伺服器

架設簡單

所有相關機制皆已建構完成，管理人員只需透過安裝精靈提供一些簡單訊息並啟用之，即可輕鬆完成電子郵件系統架設工作。

移植簡單

內建帳號、信件無痛移植機制；可自動移植舊郵件伺服器的郵件帳號、密碼與信件，完全不需管理人員手動鍵入。簡單方便，不會發生鍵入出錯或是 DNS 變更空窗期導致信件遺失的可能。

操作簡單

所有管理項目均透過瀏覽器進行設定；不必在電腦安裝任何軟體，即可隨時隨地操控郵件伺服器。並且管理人員也不需具備架設郵件伺服器之專業技術，不用死背各種繁雜的指令，即可輕鬆操作。

維護簡單

內建了各種郵件報告，從中可得知信件判斷種類 (正常信件 / 垃圾信件 / 病毒信件) 與其處置方式。倘若信件無法正常傳遞時，詳盡的郵件佇列管理與異常記錄，可協助管理人員排除問題之所在。

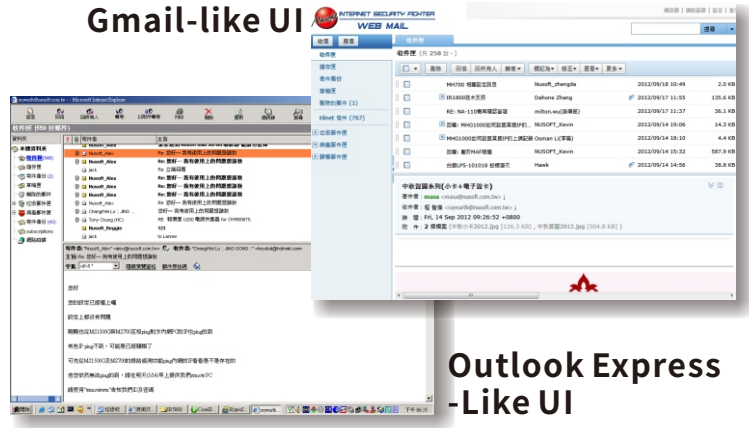
信件備份、瀏覽簡單

內建了郵件稽核與歸檔功能，可協助您審查與長期保存 (可將信件保存至遠端 NAS、檔案伺服器、Samba 伺服器...) 往來之信件。這些「保存信件」的察看頁面採用 UTF-8 編碼，可同時顯示各國語言，並包含強大的搜尋機制。管理人員可隨時隨地輕鬆調閱、搜尋、取回所需之信件。

使用簡單

提供 Gmail、Outlook Express 風格的 Web Mail 介面，用戶不需再經過學習即可輕鬆上手。

Gmail-like UI



Outlook Express - Like UI

透過多項郵件安全機制，保護郵件安全

AI 垃圾郵件過濾

新軟特別引入強大的「監督式深度學習」技術來過濾垃圾郵件，並以日常往來之信件作為人工智慧所需之「大數據」。

當系統收到信件，會先以其他垃圾郵件過濾機制 (Fingerprint、Bayesian、SPAM Signature...) 標示其屬性 (ham / spam)，並用「自然語言處理 (Word2Vec、Jieba)」轉換為數據資料後，再投入以「Google TensorFlow」建構的垃圾郵件過濾模型預測屬性。預測結果會與信件先前標示的屬性比對；如結果有異，則調整模型內參數後再重新預測，用「梯度下降」方式反覆自我完善預測模型，直至預測結果與標示相同。

這樣的反覆自我學習，可讓 AI Anti-SPAM 能針對信件之各細節抓出變種垃圾郵件 (以換句話說、變更語言、改變排版、使用圖片... 方式變種)，並自主將其投入學習其變種之處。所以可排除垃圾郵件不停進化的問題，提供高達 99.9% 之垃圾郵件辨識率，遠勝市售一般 Anti-Spam 設備。

病毒郵件偵測

內建 ClamAV [永久免費]、Cyren [選購] 兩種掃毒引擎可供選用，有效過濾藏匿於電子郵件中的各種有害程式。

郵件通知功能

問題信件自動隔離，並定時以郵件通知的方式告知收件者。讓收件者自行決定是否將被隔離的郵件取回，完全不需再麻煩管理人員。

阻擋郵件攻擊

內建判斷機制，有效預防各種郵件攻擊。(DoS、字典...)

內建可與 Outlook 同步之行事曆、通訊錄功能

提供了簡單易用的行事曆與通訊錄系統，可與 Outlook 同步使用。並支援一般企業常用的「共用行事曆、通訊錄」功能與十分便利之「同步 Google 日曆」機制。能協助用戶管理每日活動與約會。

行動裝置電子郵件用戶端 APP (APP 版 Web Mail)

提供行動裝置 (iOS、Android) 電子郵件用戶端 APP；針對行動裝置的小螢幕所設計之操控介面，並支援多種手勢 (如：收信、搬移、刪除...)、語音 / 影像留言與新信推送通知功能 (Push Mail)，讓透過行動裝置收信更加容易、溝通更加即時！



提供雲端檔案寄送，輕鬆傳遞附加大檔案信件

當所寄出的信件附加檔案過大，而導致該信件有被退信之疑慮時，MLS-2700 會主動將該附加檔案上傳至個人網路磁碟，並在信件中附加檔案連結；有效避免郵件伺服器拒絕接收“大 Size 信件”的問題發生。

擁有多重網域 / 網域別名設計

提供兩種電子郵件系統網域規劃方式可供實際使用環境選用。

多重網域

在 MLS-2700 內可同時建立多組不同網域的獨立電子郵件系統。(假如 MLS-2700 內有 abc.com 與 123.com 兩網域，則 a@abc.com ≠ a@123.com)

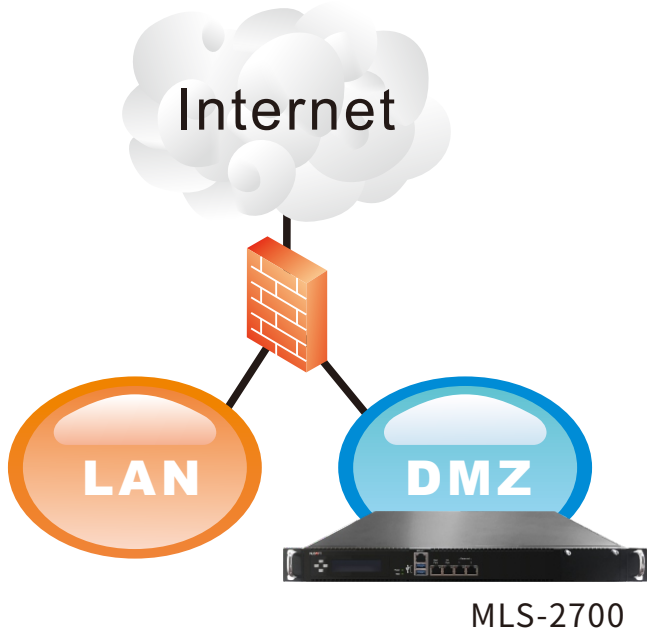
網域別名

就像是一個人可以有多個外號一樣，網域別名功能可以讓電子郵件系統同時擁有多組別名。

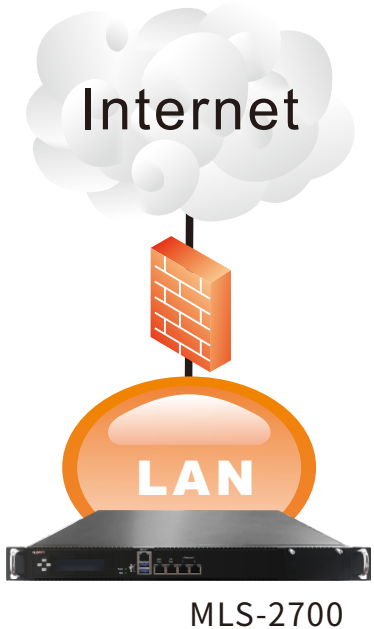
(假如 MLS-2700 內有 abc.com 與 123.com 兩網域，則 a@abc.com = a@123.com)

架設環境

1. MLS-2700 使用實體 IP，架設於 DMZ



2. MLS-2700 使用虛擬 IP，架設於 LAN



產品特色

新軟郵件伺服器特點	可帶來的好處	它牌郵件伺服器
AI垃圾郵件過濾	無論垃圾郵件如何變種，都可以在第一時間內將其阻攔。	垃圾郵件有新變種時，會發現垃圾郵件過濾需要幾天後才能恢復以往水準。
雙向郵件過濾	可避免人為因素 (郵件帳密洩漏、電腦中毒、用戶濫發信件...) 濫發垃圾、病毒信件。	無法阻擋內部垃圾郵件濫發，郵件系統容易被RBL網站列為黑名單而無法投遞。
郵件稽核、歸檔功能	提供信件稽核功能，唯有通過審核之信件方能傳遞。另外，可自動備份往來信件，並定期近線備份至備份伺服器以長期保存。	無此功能，須另架設郵件稽核、備份設備。
近線備份信件可從遠端搜尋、瀏覽、取回	隨時隨地只要透過瀏覽器即可搜尋、瀏覽、取回近線備份的信件。	瀏覽近線備份信件頗為麻煩，且不提供遠端瀏覽機制。
郵件安全過濾後近線備份信件	主動排除垃圾、病毒郵件後，才近線備份信件，以減少無用信件佔據有限儲存空間。	所有信件一律近線備份，往往造成大量垃圾郵件佔據有限的儲存空間。
內建網域別名與多重網域機制	除了支援網域別名外，亦提供多重網域功能；在單一設備內即可架設多組郵件系統。	不提供此種功能，僅能以多台郵件伺服器達到目的。
詳細的郵件傳遞日誌	詳細的郵件日誌、信件傳遞連線記錄與佇列列表；倘若發生信件傳遞失敗之情況，管理人員能從中了解發生了甚麼事情。	資訊簡陋且混亂，管理人員只能慢慢找尋為何信件傳遞失敗。
內建郵件攻擊防禦	內建保護機制以防禦各式各樣的郵件攻擊，可確保郵件系統運行正常，不中斷。	並無此功能設計，易遭受攻擊而無法正常收發信件。
雙主機“即時”硬體備援	“隨時”備份所有資料 (系統設定、信件...)，一旦設備發生不可抗力之因素而暫停作業時，備援主機可立即接手，郵件系統不中斷。	“定時”備份郵件系統之資料；雖郵件伺服器發生故障時備援主機可接手工作，但來不及備份之資料 (尤其是信件) 將會遺失。
信箱災難復原、USB硬碟備份	倘若設備內建硬碟發生故障而需要更換時，能在短時間內復原用戶信箱。	無此功能設計，倘若設備之內建硬碟發生故障，則其內容資料無法救回。
個別郵件帳戶權限調整	可依照網路政策，指定每個郵件帳號的使用權限。(如：僅能收內部帳號信件、僅能寄信給內部帳號...)	所有郵件帳號權限相同，無法個別訂定。
無痛帳號、信件移植	可自動移植舊郵件伺服器的帳號與信件，不需管理人員費心。	管理人員僅能以手動方式慢慢鍵入，麻煩且出錯機會高。
大Size郵件傳送	以網路磁碟方式協助大型附件寄送，確保信件不至因為Size過大而遭退信。	並無提供相關功能，附加大型附檔的信件易被退信。
電子郵件客戶端APP	提供行動裝置專屬的電子郵件客戶端APP，並可寄送語音/影像留言；讓使用行動裝置收發郵件更加方便。	僅能透過手機瀏覽器使用專為PC所設計的Web Mail介面，且信件內容必須透過手機螢幕一字字輸入，使用上相當不便。
自動解析附件為“winmail.dat”之郵件	支援解析Outlook所發出的“winmail.dat”內容，讓您輕鬆閱讀此類信件。	無提供解析功能，收到此類郵件將無法正常閱讀。

- 郵件伺服器
- 病毒郵件掃描
- AI垃圾郵件過濾
- 郵件稽核
- 郵件備份
- 郵件通知
- Web Mail
- 電子郵件用戶端APP
- 網路磁碟
- 行事曆
- 線上瀏覽/取回信件備份
- 郵件傳遞記錄
- 郵件攻擊防禦
- 電子報發送
- 大Size信件寄送
- 硬體備援機制
- 語音/影像留言
- Web Server



郵件伺服器規格比較表

產品型號	MLS-1600	MLS-2600	MLS-2700	MLS-3700
硬體規格				
硬碟	1 TB	2 TB	4 TB	4 TB
連接埠數	4 GbE(RJ45)	4 GbE(RJ45)	4 GbE(RJ45)	4 GbE (RJ45 or mini GBIC)
無風扇超靜音設計	×	×	×	×
外觀尺寸	1U 機架式	1U 機架式	1U 機架式	2U 機架式
1+1 Redundant電源	×	×	×	○
軟體功能				
支援IPv4 / IPv6網際協定	○	○	○	○
多重網域 / 網域別名	○	○	○	○
個別郵件帳戶權限調整	○	○	○	○
帳號 / 信件無痛移植	○	○	○	○
支援郵件服務	SMTP / SMTPS	○	○	○
	POP3 / POP3S	○	○	○
	IMAP / IMAPS	○	○	○
	Web Mail(HTTP/HTTPS)	○	○	○
行動裝置 電子郵件 用戶端APP (iOS-Android)	手勢操作管理信件	○	○	○
	語音 / 影音信件	○	○	○
	延遲收信功能	○	○	○
	郵件推送通知	○	○	○
郵件安全 功能	免費郵件病毒掃描	ClamAV	ClamAV	ClamAV
	付費郵件病毒掃描	CYREN	CYREN	CYREN
	AI垃圾郵件過濾	×	×	○
	多重垃圾郵件過濾	○	○	○
	郵件安全報告	○	○	○
	郵件攻擊 / 跳板防禦	○	○	○
	郵件安全通知 / 取回	○	○	○
	郵件事前稽核 / 審查	○	○	○
	郵件事後稽核 / 歸檔	○	○	○
	郵件遠端備份	○	○	○
	郵件傳遞&佇列紀錄	○	○	○
信箱災難復原	○	○	○	
USB 擴充功能	USB硬碟備份	○	○	○
	郵件、資料備份	×	×	×
	印表機伺服器	×	×	×
檔案儲存	×	×	×	×
通訊錄 / 共用通訊錄 / CardDAV同步	○	○	○	○
行事曆 / 共用行事曆 / CalDAV 同步	○	○	○	○
個人網路磁碟 (大附件解決方案)	○	○	○	○
電子報發送	○	○	○	○
簡易網頁伺服器	○	○	○	○
即時硬體備援 (HA)	○	○	○	○