

郵件伺服器 / ML 系列報導

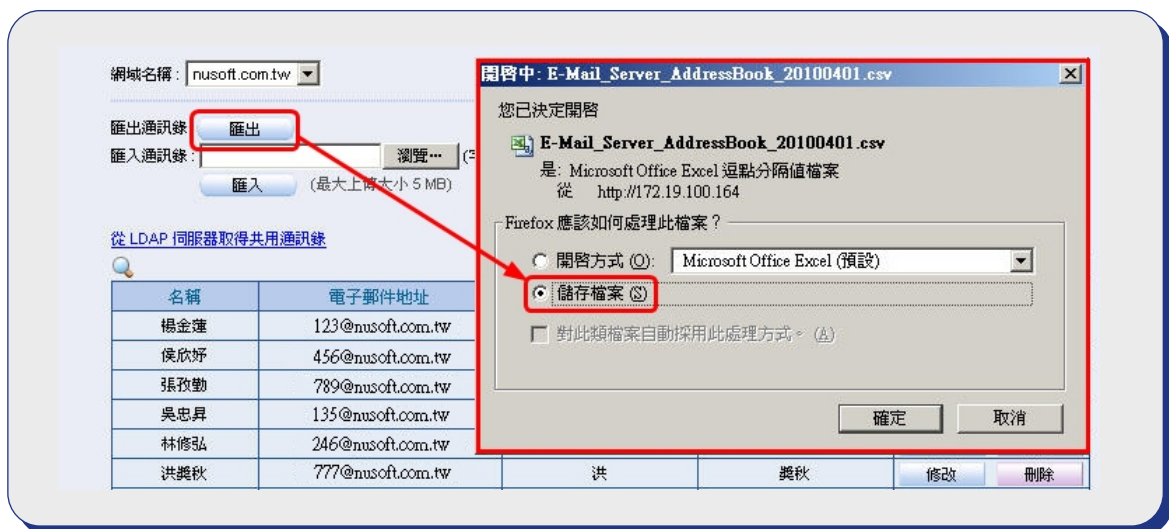
技術淺談與應用 - 利用 ML 輕鬆將通訊錄移至 Outlook Express

電子郵件的便利性為公司帶來龐大的收益與商機，可以說是目前各個公司內最不可或缺的一項重要溝通管道之一。電子郵件的交流不論對內或對外，舉凡訂單收發、公告通知、作業審核…無不依賴其傳遞，靠的就是每個帳號間的聯繫，然而讓資訊管理人員最為困擾的就是當使用者點滴累積自行建置對外或對內通聯的通訊錄，遇到員工的異動、通訊名單的更改、新進成員需建置所有公司相關帳號名單、電腦作業系統出問題而重灌…等問題時，那些辛苦建置的通訊錄名單又得重新一筆一筆的建入個人電腦中，長期下來若是再加上公司成員幾百人，那就真的是非常費時費力的一件苦差事。

針對此問題，資訊管理人員又該如何去處理呢？此時可利用新軟系統所開發的『共用通訊錄』功能，將所有建置於系統當中的共通聯絡人資料導入使用者電腦中的 Outlook Express 即可；有效減輕每次需重新建入大量通訊錄名單的負擔。管理人員只需將各人員的聯絡資料，依指定的格式，透過 ML 的管理界面建置於系統資料庫中，往後當發生使用者需將公司內相關通訊錄建入個人電腦中時，管理人員就可以輕鬆的將帳號匯出並導入使用者電腦中，大大的省下不少重新建置的時間與精力。

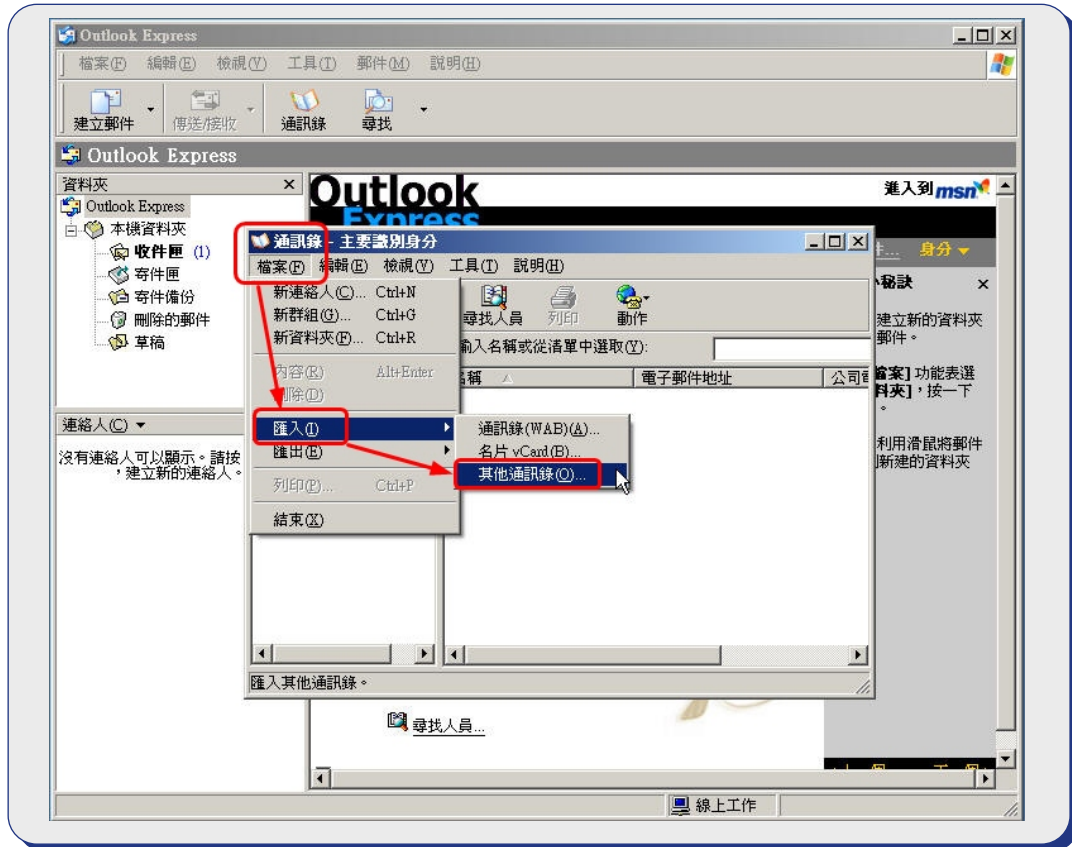
以下將一一說明其操作步驟：

首先資訊管理人員需於 ML 系統中“郵件管理 > 帳號管理 > 共用通訊錄”下，選擇“匯出通訊錄”並將其系統所匯出的檔案儲存下來。



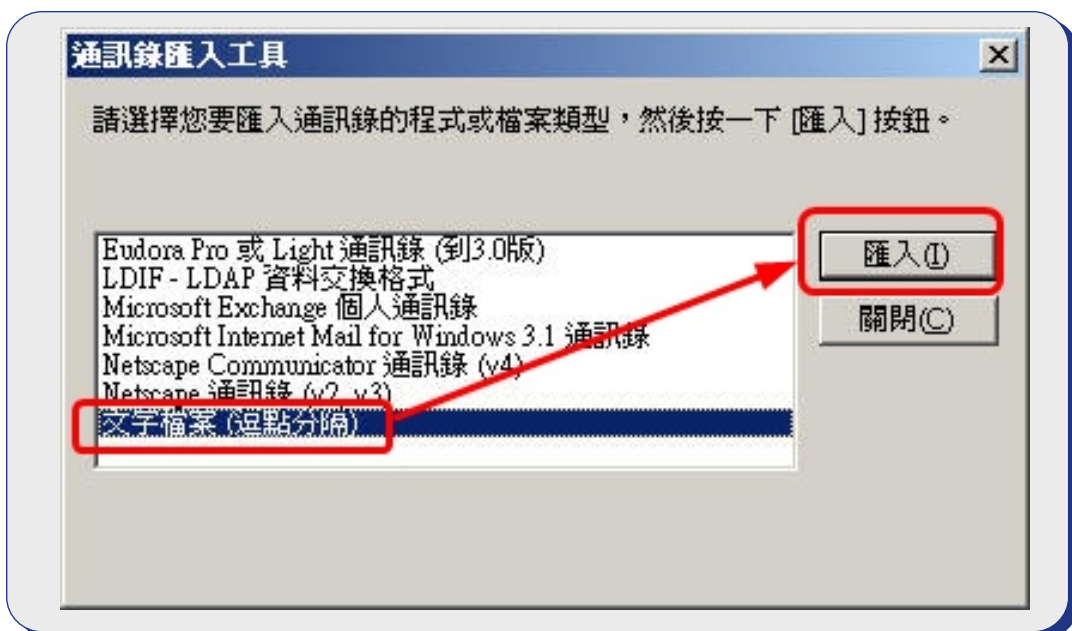
選擇“匯出通訊錄”並儲存

當遇到需要重新將公司通訊錄建置於使用者電腦中的時候，先開啟使用者電腦中的 Outlook Express，並進入通訊錄頁面，同時選擇“匯入其他通訊錄”的選項。



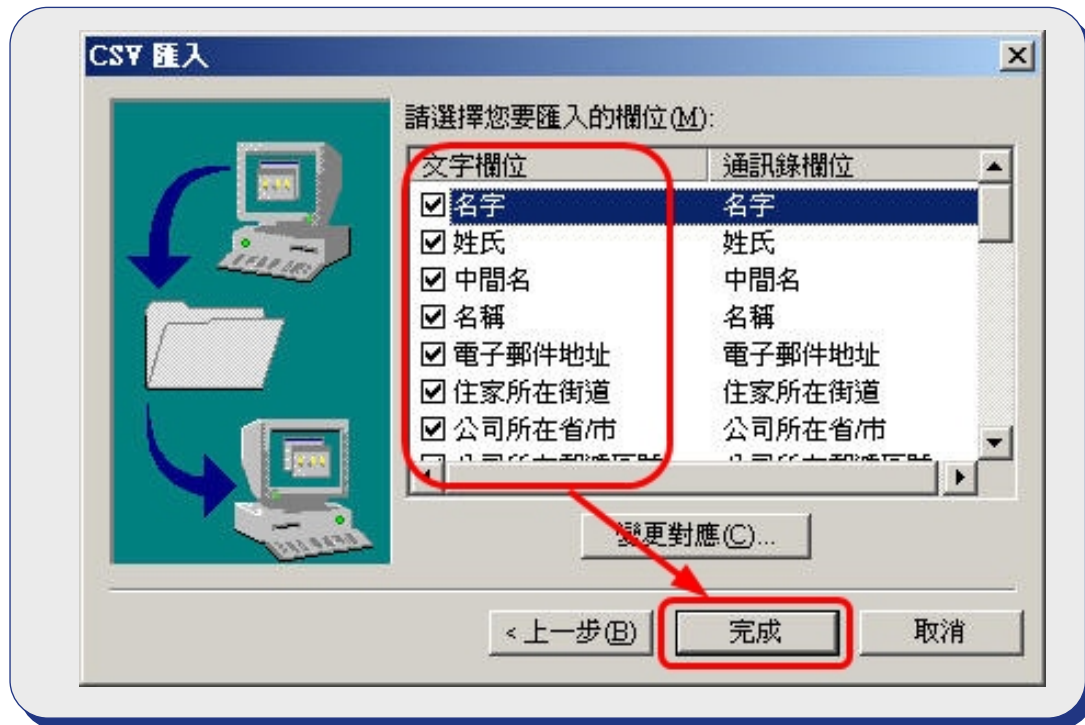
進入 Outlook Express 通訊錄頁面，同時選擇匯入其他通訊錄的選項

在選擇“匯入其他通訊錄”的選項後，在通訊錄匯入工具頁面中選擇『文字檔案(逗點分隔)』選項，再進行匯入的動作。



選擇『文字檔案(逗點分隔)』選項

最後於匯入的欄位中，依個人需求選擇所匯入的郵件帳號裡所需要包含的相關資料並選取”完成”，即可成功的將共同通訊錄裡的相關帳號存入於個人 Outlook Express 中。



選擇所匯入的郵件帳號中，所需要包含的相關資料

管理人員還可將郵件帳號從共同通訊錄中匯出後，上傳於公司伺服器，並提供內部員工來自行下載，如此一來不論公司人數多少，當使用者需重新建置公司相關郵件帳號時，就可自行輕鬆解決帳號匯入於 Outlook Express 中的問題，節省下管理人員不少時間，讓管理人員有更充裕時間來處理公司內其他問題，有效提升公司內部的作業效率及營運的順暢。

文  陳殿鴻 kim@nusoft.com.tw

市場行銷報導 - 高效率的郵件防護，讓企業向垃圾郵件說 Bye Bye

垃圾郵件的問題一直以來都是所有使用者最為頭痛的問題，隨著時代的不斷進步，不少針對垃圾郵件防護的技術也同樣不斷的更新，然而垃圾郵件的成長卻是更為快速，舊有的防護機制早已漸漸的無法負荷又新又多的垃圾郵件大量進攻，如此一來不但影響了公司員工的工作效率，相對的也大大影響到公司整體的營運。

根據 2010 年最新調查，目前全球的垃圾郵件量依然是居高不下，而且；近期有絕大多數的垃圾郵件是偽裝成通知單的方式並內藏木馬程式，使用者一旦不慎打開，將有被盜取電腦儲存的密碼和其他重要資料的危險。當然；這也只是其中之一的欺騙方式而已，倘若公司不堪被此類的垃圾郵件入侵，因而讓內部重要資料外洩，後果及損失可能會是無法想像的嚴重。

NO	2010 年 2 月前十名欺騙類型主旨	2010 年 1 月前十名欺騙類型主旨
1	回復：	無主題
2	無主題	請閱讀
3	免費搜索您的區域	確認函
4	您有一條新的個人訊息	新年促銷
5	發送狀態通知(失敗)	今日促銷
6	假冒手錶	購物須知
7	Myspace 的新聞	特價票的發票
8	重要通知：Google Apps 瀏覽器支援	假冒手錶
9	重要通知：Google	您必須知道的促銷活動
10	你好	您有一條新的個人訊息

2010 年 1、2 月垃圾郵件欺騙類型主旨 Top 10 (資料來源：symantec、<http://it.newssc.org>)

新軟系統郵件伺服器-ML，為因應各式個樣的垃圾郵件問題，郵件安全系統不斷更新、增加過濾機制來因應多變的垃圾郵件。除了一般最為普通的黑名單、白名單機制之外更擁有獨家的自動化白名單機制，智慧型判斷所有往來的信件，有效減輕管理人員於設定上的負擔。除此之外，還加入了多項的郵件過濾機制：指紋辨識、垃圾郵件特徵、檢查寄件者 IP 位址是否在 RBL、貝氏過濾法、寄件者偽裝網域偵測、檢查寄件者帳號是否存在、自動化白名單、SPF、DomainKey；而當中的垃圾郵件特徵則是新軟系統獨家的垃圾郵件過濾機制，每當有新型垃圾郵件出現時，新軟系統便會分析其各種特徵，並以「垃圾郵件特徵碼」方式，供新軟系統的「郵件伺服器」、「多功能 UTM」更新。藉此方式協助企業防護各種最新式垃圾郵件。

除了多樣化的垃圾郵件過濾機制，郵件伺服器 ML 的郵件安全機制中，還擁有病毒郵件掃描的功能，並採用 Sophos + ClamAV 兩大掃毒引擎 (Sophos 需依照使用人數每年收費)，對於那些夾帶著木馬、病毒的垃圾信件，也能有效的阻擋在外，成功的為公司創造一個乾淨的網路環境。

文  陳殿鴻 kim@nusoft.com.tw