

## 郵件服務器 / ML 系列報導

### 技術淺談與應用 - 郵件職務代理人功能

电子邮件的盛行使企业致力于办公无纸化的改革，藉由电子邮件实时、简便等特性，代替以往的公文收发、传真、电话通知…等等，虽然为企业节省许多成本的支出，但却造成企业员工职务交接上的不便。

在以往当员工离职或长时间休假时，往往发生下列情况：

1. 该员工若未善尽告知客户的义务，使得信件仍寄至该员工信箱之中，导致其负责之客户信件未得到实时的处理。
2. 该员工收假返回工作岗位时，为掌握业务状况的来龙去脉，总是需要花很长一段时间从职务代理人计算机中，取回相关业务之信件。

有鉴于此，新软公司所推出之 ML 系列产品内建邮件职务代理人功能。可根据企业管理需求，限定寄至某一特定账号之信件一律转寄至指定账号信箱，并可设定是否保留转寄后的信件。不但可协助企业对于电子邮件的管理更加简便，更能避免人为疏失造成企业利益受损。

以 NUS-ML2000 为例：

业务人员 Candy 为公司负责中国海外市场的主要窗口，公司与客户的联系皆透过其邮件账号（candy@nutest.com.tw）。因此，当 Candy 长时间休假时，为了确保客户之重要信件能被实时妥善处理，以及当 Candy 收假返回工作岗位能够快速掌握相关信息。可于 ML 系列产品中设定【复制邮件至信箱】，使寄至 candy@nutest.com.tw 此账号之信件，能复制至职务代理人 Tony 之信箱中（tony@nutest.com.tw）。如此设置，Tony 所用之邮件收/送软件（如：

Outlook…等）完全不需额外设定，即可接收 Candy 之信件（如图一）。不仅可达信件的整合的目的也不会遗失任何客户重要信件。



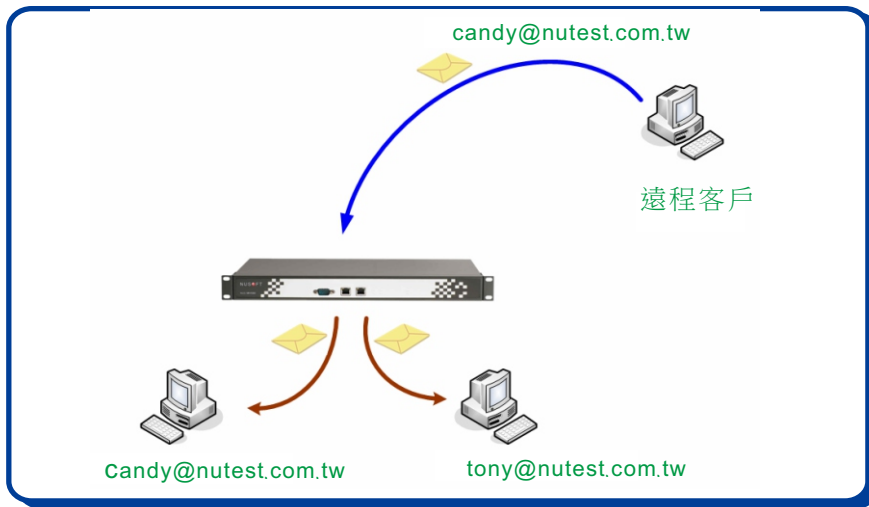
恭

賀

新

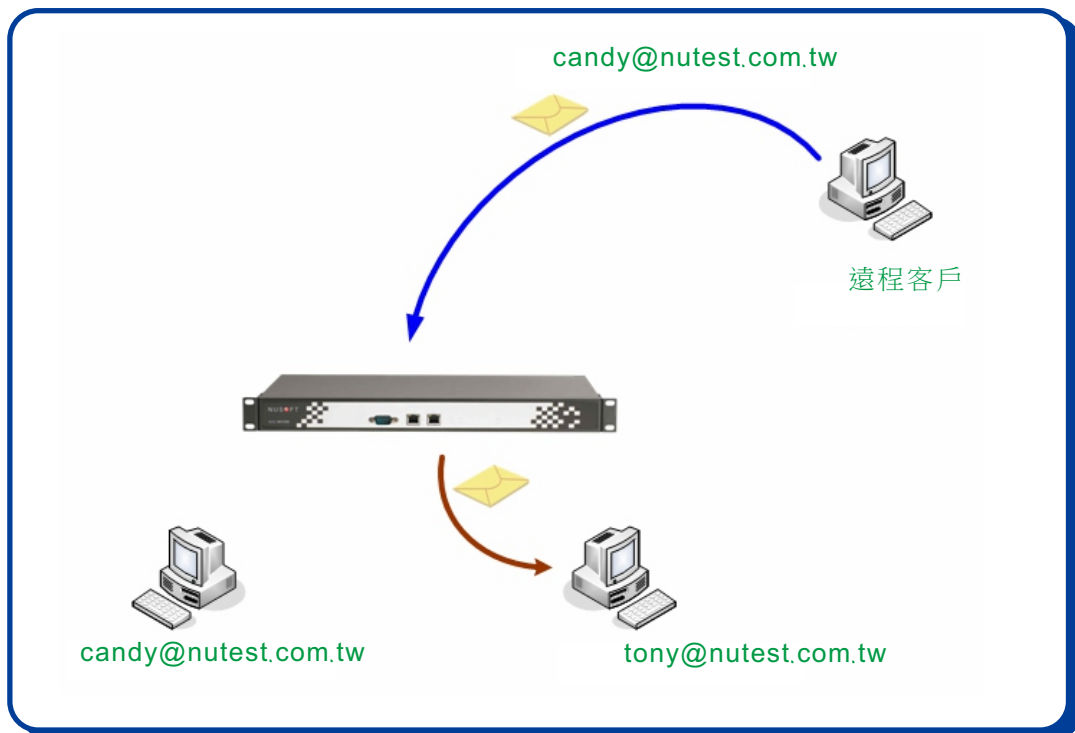
喜





圖一 NUS-ML200—代理人功能---複製郵件至信箱

此外，倘若 Candy 离职，相关业务往后由 Tony 全权负责。为避免邮件服务器磁盘空间浪费，可设置为【转寄邮件至信箱】，将日后寄至 `candy@nutest.com.tw` 之信件，全部转寄至 `tony@nutest.com.tw` 信箱中，而 Candy 之信箱之中将不保留任何信件。不仅可充分利用磁盘空间，更能使 Tony 可安心于业务的处理，不必担心是否有信件漏接的情势发生（如图二）。



圖二 NUS-ML200—代理人功能---轉寄郵件至信箱

文 賴鴻文 [tony@nusoft.com.tw](mailto:tony@nusoft.com.tw)

招  
財  
進  
寶



## 市場營銷報導 - 郵件服務器利基功能比較表

### 【利基一】最低成本，超高效益

完全专属于个人或企业的网络邮件服务器，不须再使用有限制的免费信箱或需要收费昂贵的虚拟邮件服务器。ML 系列产品，无使用者人数授权限制，各式邮件安全功能一应俱全，无须额外建置任何服务器。

### 【利基二】省時便利，快速安裝

ML 系列产品均内建**安裝精灵**，管理人员完全不用具备架设邮件服务器之专业技术 3 分钟内即可建置完成，快速又方便。

### 【利基三】完全取代，無痛移植

管理人员仅需要将原有邮件服务器之相关信息（IP、网域名称、DNS...），利用**安裝精灵**套用至 ML 系列产品，即可完成邮件服务器之取代动作。而取代后的邮件账号与信件移植问题，将可透过新软独创的账号无痛移植、信件自动移植...功能自动完成，完全不需动手。快速、简单、不会有手动键入出错的问题发生。

### 【利基四】支援 LDAP，輕鬆整合

ML 系列产品支持与企业原有 LDAP 服务器整合，管理人员无须重建账号，可轻松整合企业原有账号。

### 【利基五】郵件異常記錄，問題郵件一目了然

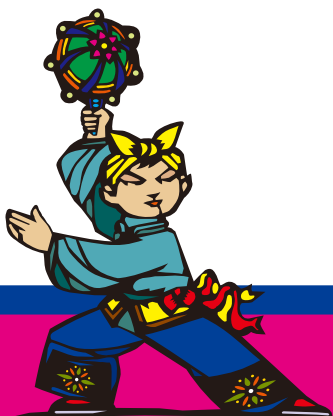
ML 系列产品具备详细的邮件异常记录功能，使管理人员在面临问题邮件时，能在第一时间做出实时处理。如：哪些邮件寄不出去？原因为何？是否立即重传？

### 【利基六】病毒過濾，安全防護

内建 ClamAV 与 Sophos 双扫毒引擎（以 NUS-ML2000 为例），每日自动检查更新病毒码，并提供 ClamAV 扫毒引擎永久免费更新病毒码。当系统侦测出邮件感染病毒时，将于邮件主旨上加上您指定的讯息，并根据系统管理人员事先所设定的处置办法（如：传送通知邮件代替原来的病毒邮件、传送原来的病毒邮件、储存在隔离区或删除病毒邮件等）。

### 【利基七】垃圾郵件過濾，提高工作效率

同时采用指纹辨识数据库与贝氏规则过滤...等多种方式扫描邮件，并能自动回馈学习过滤数据库，在配合自订的邮件规则与黑白名单之使用，垃圾邮件辨识率将可达 99%。



福



## 【利基八】郵件稽核/存檔，杜絕洩密危機

软公司同时导入邮件「稽核过滤」与「存盘」两项功能，来达到邮件管制的目的。『稽核过滤』在于预防企业内部不当的机密邮件外流，在事前做预防，降低对于企业带来的损害。『存盘功能』则用于提供主管稽核与邮件事后存盘调阅，提供全方位的邮件备份功能以及完整的左证需求。

## 【利基九】遠程備份，容量無限

ML 系列产品支持远程备份功能，能将重要邮件备份至远程网络储存服务器(NAS)，或档案服务器 (File Server) 的抽取式大容量硬盘中。藉由远程档案服务器的高扩充性与大容量特性，不仅使 ML 系列产品之硬盘空间得到充分且灵活的运用，更能提高邮件保存的安全性。

## 【利基十】網絡郵件 (Web Mail)，實時收發

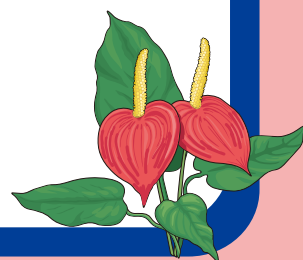
无论身在何处透过浏览器即可随时随地收发邮件，避免个人计算机毁损、中毒、当机、停电等因素，导致重要邮件的遗失或损毁。此外，采用独立编码机制，多国语言可同步显示，阅读信件方便快捷。

## 【利基十一】網絡硬盤 (Web Disk)，傳送大檔沒煩惱

为了保持网络顺畅，一般邮件服务器皆会限制传送邮件之大小。如使用者需寄送较大档案时，往往需要分割档案后方能寄出。邮件服务器支持个人网络磁盘功能：使用者可将要邮寄给收件者的档案上传至个人网络磁盘，再寄发通知信函给收件者并在其中附上该档案的超级链接，即可避免此种问题发生。

## 【利基十二】遠程控管，輕鬆管理

支持远程管理及设定。ML 系列产品采用 Web 管理接口，无须安装任何软件。管理人员可在任何时间地点利用浏览器联机进入管理接口，轻松管理邮件服务器。





NUS-ML2000 与市售邮件服务器功能比较如下：

	新軟公司 NUS-ML2000	坊間市售郵件服務器
最低成本，超高效益	無使用者人數授權限制	依人數、帳號授權
省時便利，快速安裝	三分鐘即可架設完成	需逐一點選設定不便
完全取代，無痛移植	原有信件、帳號皆可無痛移植	需重新鍵入帳號
支援 LDAP，輕鬆整合	可支援	多數不支援
郵件異常記錄功能	可	無此功能
病毒過濾，安全防護	雙掃毒引擎(Sophos/ClamAV) ClamAV 終生免費授權	一年免費授權
垃圾郵件過濾	七大垃圾郵件過濾機制	單一過濾機制
郵件稽核/存盤	可	無此功能
遠端備份，容量無限	可備份至遠程 NAS or File Server	無此功能
網絡郵件 (Web Mail)	可同時顯示多國語系郵件	僅支持顯示簡/繁體中文
網絡硬碟 (Web Disk)	可	無此功能
遠程控管，輕鬆管理	支持遠程控管	支持遠程控管

文  賴鴻文 tony@nusoft.com.tw

吉

祥

如

意

