



邮件服务器

MLS-3700



MLS-3700 是以简单易用为设计理念所研发的嵌入式硬件邮件服务器。内建所有与邮件相关之服务功能 (AI 垃圾信件过滤、病毒邮件扫描、邮件审计 / 备份、DNS 服务...), 不需再额外添购、架设其它设备。且 MLS-3700 操控简单易懂、各项记录详细清楚, 管理人员不用具备架设邮件服务器之专业技术, 也不需要记住各种繁杂指令, 即可轻松完成安装、设定与维护。并拥有多项安全设计 (实时硬件冗余、信箱灾难复原、USB 移动硬盘备份、热拔插冗余电源...), 可确保电子邮件系统不会因突发状况而停摆。

至于 MLS-3700 的建构与维护成本方面, 其所使用的垃圾邮件特征码、ClamAV 杀毒引擎病毒码及固件版本更新皆不需要再额外付费, 使用人数也无限制, 可大幅降低电子邮件方面时间、金钱、人力... 的投资及日后维护经费。此外, MLS-3700 亦内建了网页服务器、网盘、日历... 多项便利机制, 让您可减少建构这些设备所需花费的时间与成本。

产品功能

嵌入式硬件设计, 邮件相关功能一应俱全

采用嵌入式硬件设计, 运作稳定、安全。且内建所有与邮件相关之服务功能, 举凡 SMTP / SMTPS、POP3 / POP3S、IMAP / IMAPS、Web Mail、垃圾 / 病毒邮件过滤、邮件审计 / 备份、DNS... 一应俱全。不需再额外添购、架设其它设备, 就可轻松建构完整的电子邮件系统。

支持 IPv6 网络环境

MLS-3700 除了支持以往的“IPv4”环境外, 亦支持最新的网际协定“IPv6”。您未来无须再另购支持 IPv6 之邮件服务器即可因应近来 IPv4 地址短缺, 网际协议须转换的问题。

多重安全设计, 确保邮件系统不停摆

拥有多项安全设计, 可确保邮件系统不会因突发状况而停止运作。

实时硬件冗余

双主机实时冗余机制, 确保系统不会因为单一主机损坏而停摆。

信箱灾难复原

用户信箱可定时备份至备份服务器中。倘若邮件服务器内建硬盘损毁, 用户信箱可立即复原至新更换的硬盘中。

USB 移动硬盘备份

可从 USB 端口外接硬盘以定期备份内建硬盘之数据; 倘若内建硬盘损毁, 即可用该硬盘替换内建硬盘, 让邮件系统恢复正常运作。

热拔插冗余电源

采用 1+1 Redundant 电源设计, 确保电源供应不中断。

简单易用的邮件服务器

架设简单

所有相关机制皆已建构完成, 管理人员只需透过安装向导提供一些简单讯息并启用之, 即可轻松完成电子邮件系统架设工作。

移植简单

内建账号、信件无痛移植机制; 可自动移植旧邮件服务器的邮件账号、口令与信件, 完全不需管理人员手动键入。简单方便, 不会发生键入出错或是 DNS 变更空窗期导致信件遗失的可能。

操作简单

所有管理项目均透过浏览器进行设定; 不必在计算机安装任何软件, 即可随时随地操控邮件服务器。并且管理人员也不需具备架设邮件服务器之专业技术, 不用死背各种繁杂的指令, 即可轻松操作。

维护简单

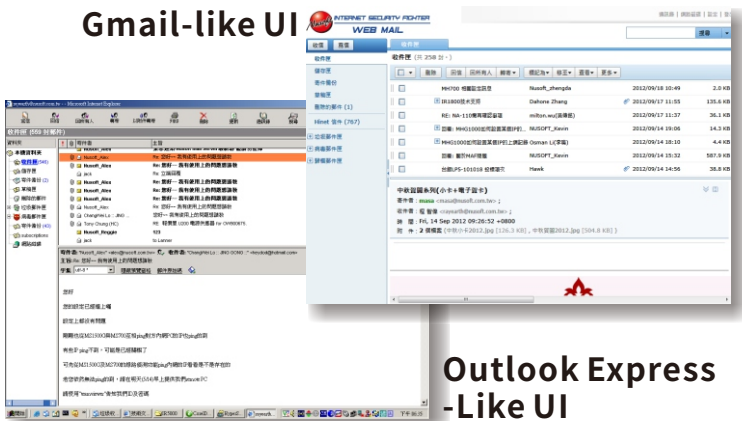
内建了各种邮件报告, 从中可得知信件判断种类 (正常信件 / 垃圾信件 / 病毒信件) 与其处置方式。倘若信件无法正常传递时, 详尽的邮件队列管理与异常记录, 可协助管理人员排除问题之所在。

信件备份、浏览简单

内建了邮件审计与归档功能, 可协助您审查与长期保存 (可将信件保存至远程 NAS、文件服务器、Samba 服务器...) 往来之信件。这些「保存信件」的察看页面采用 UTF-8 编码, 可同时显示各国语言, 并包含强大的搜寻机制。管理人员可随时随地轻松调阅、搜寻、取回所需之信件。

使用简单

提供 Gmail、Outlook Express 风格的 Web Mail 接口, 用户不需再经过学习即可轻松上手。



Outlook Express-Like UI

透过多项邮件安全机制, 保护邮件安全

AI 垃圾邮件过滤

新软特别引入强大的「监督式深度学习」技术来过滤垃圾邮件, 并以日常往来之信件作为人工智能所需之「大数据」。

当系统收到信件, 会先以其它垃圾邮件过滤机制 (Fingerprint、Bayesian、SPAM Signature...) 标示其属性 (ham / spam), 并用「自然语言处理 (Word2Vec、Jieba)」转换为可用数据后, 再投入以「Google TensorFlow」建构的垃圾邮件过滤模型预测属性。预测结果会与信件先前标示的属性比对; 如结果有异, 则调整模型内参数后再重新预测, 用「梯度下降」方式反复自我完善预测模型, 直至预测结果与标示相同。

这样的反复自我学习, 可让 AI Anti-SPAM 能针对信件之各细节抓出变种垃圾邮件 (以换句话、变更语言、改变排版、使用图片...方式变种), 并自主将其投入学习其变种之处。所以可排除垃圾邮件不停进化的问题, 提供高达 99.9% 之垃圾邮件辨识率, 远胜市售一般 Anti-Spam 设备。

病毒邮件侦测

内建 ClamAV [永久免费]、Cyren [选购] 两种杀毒引擎可供选用, 有效过滤藏匿于电子邮件中的各种有害程序。

邮件通知功能

问题信件自动隔离, 并定时以邮件通知的方式告知收件者。让收件者自行决定是否将被隔离的邮件取回, 完全不需再麻烦管理人员。

阻挡邮件攻击

内建判断机制, 有效预防各种邮件攻击。(DoS、字典...)

内建可与 Outlook 同步之日历、通讯簿功能

提供了简单易用的日历与通讯簿系统, 可与 Outlook 同步使用。并支持一般企业常用的「共享日历、通讯簿」功能与十分便利之「同步 Google 日历」机制。能协助用户管理每日活动与约会。

移动设备电子邮件客户端 APP (APP 版 Web Mail)

提供移动设备 (iOS、Android) 电子邮件客户端 APP; 针对移动设备的小屏幕所设计之操控接口, 并支持多种手势 (如: 收信、搬移、删除...)、语音 / 影像留言与新信推送通知功能 (Push Mail), 让透过移动设备收信更加容易、沟通更加实时!



提供云端文件寄送, 轻松传递附加大文件信件

当所寄出的信件附加文件过大, 而导致该信件有被退信之疑虑时, MLS-3700 会主动将该附加文件上传至个人网盘, 并在信件中附加文件连结; 有效避免邮件服务器拒绝接收“大 Size 信件”的问题发生。

拥有多重网域 / 网域别名设计

提供两种电子邮件系统网域规划方式可供实际使用环境选用。

多重网域

在 MLS-3700 内可同时建立多组不同网域的独立电子邮件系统。(假如 MLS-3700 内有 abc.com 与 123.com 两网域, 则 a@abc.com ≠ a@123.com)

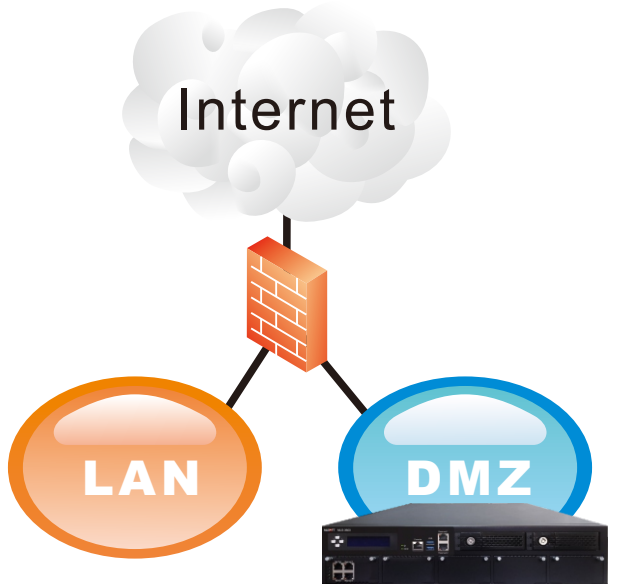
网域别名

就像是一个人可以有多个外号一样, 网域别名功能可以让电子邮件系统同时拥有多组别名。

(假如 MLS-3700 内有 abc.com 与 123.com 两网域, 则 a@abc.com = a@123.com)

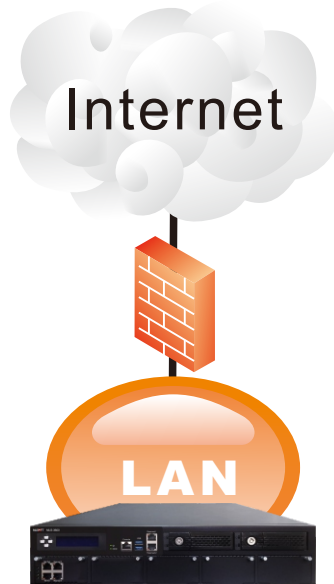
架设环境

1. MLS-3700使用实体IP, 架设于DMZ



MLS-3700

2. MLS-3700使用虚拟IP, 架设于LAN



MLS-3700



产品特点

新软邮件服务器特点	可带来的好处	它牌邮件服务器
AI垃圾邮件过滤	无论垃圾邮件如何变种，都可以在第一时间内将其阻拦。	垃圾邮件有新变种时，会发现垃圾邮件过滤需要几天后才能恢复以往水平。
双向邮件过滤	可避免人为因素（邮件帐号泄露、计算机中毒、用户滥发信件...）滥发垃圾、病毒信件。	无法阻挡内部垃圾邮件滥发，邮件系统容易被RBL网站列为黑名单而无法投递。
邮件审计、归档功能	提供信件审计功能，唯有通过审核之信件方能传递。另外，可自动备份往来信件，并定期近线备份至备份服务器以长期保存。	无此功能，须另架设邮件审计、备份设备。
近线备份信件可从远程搜寻、浏览、取回	随时随地只要透过浏览器即可搜寻、浏览、取回近线备份的信件。	浏览近线备份信件颇为麻烦，且不提供远程浏览机制。
邮件安全过滤后近线备份信件	主动排除垃圾、病毒邮件后，才近线备份信件，以减少无用信件占据有限储存空间。	所有信件一律近线备份，往往造成大量垃圾邮件占据有限的储存空间。
内建网域别名与多重网域机制	除了支持网域别名外，亦提供多重网域功能；在单一设备内即可架设多组邮件系统。	不提供此种功能，仅能以多台邮件服务器达到目的。
详细的邮件传递日志	详细的邮件日志、信件传递联机记录与队列列表；倘若发生信件传递失败之情况，管理人员能从中了解发生了甚么事情。	信息简陋且混乱，管理人员只能慢慢找寻为何信件传递失败。
内建邮件攻击防御	内建保护机制以防御各式各样的邮件攻击，可确保邮件系统运行正常，不中断。	并无此功能设计，易遭受攻击而无法正常工作收发信件。
双主机“实时”硬件冗余	“随时”备份所有数据（系统设定、信件...），一旦设备发生不可抗力之因素而暂停作业时，冗余主机可立即接手，邮件系统不中断。	“定时”备份邮件系统之数据；虽邮件服务器发生故障时冗余主机可接手工作，但来不及备份之数据（尤其是信件）将会遗失。
信箱灾难复原、USB移动硬盘备份	倘若设备内建硬盘发生故障而需要更换时，能在短时间内复原用户信箱。	无此功能设计，倘若设备之内建硬盘发生故障，则其内容数据无法救回。
个别邮件账户权限调整	可依照网络政策，指定每个邮件账号的使用权限。（如：仅能收内部账号信件、仅能寄信给内部账号...）	所有邮件账号权限相同，无法个别订定。
无痛账号、信件移植	可自动移植旧邮件服务器的账号与信件，不需管理人员费心。	管理人员仅能以手动方式慢慢键入，麻烦且出错机会高。
大Size邮件传送	以网络磁盘方式协助大型附件寄送，确保信件不至因为Size过大而遭退信。	并无提供相关功能，附加大型附档的信件易被退信。
电子邮件客户端APP	提供移动设备专属的电子邮件客户端APP，并可寄送语音/影像留言；让使用移动设备收发邮件更加方便。	仅能透过手机浏览器使用专为PC所设计的Web邮件界面，且信件内容必须透过手机屏幕一字字输入，使用上相当不便。
自动解析附件为“winmail.dat”之邮件	支持解析Outlook所发出的“winmail.dat”内容，让您轻松阅读此类信件。	无提供解析功能，收到此类邮件将无法正常阅读。

- 邮件服务器
- 病毒邮件扫描
- AI垃圾邮件过滤
- 邮件审计
- 邮件备份
- 邮件通知
- Web邮件
- 电子邮件客户端APP
- 网络磁盘
- 日历
- 在线浏览/取回信件备份
- 邮件传递记录
- 邮件攻击防御
- 电子报发送
- 大Size信件寄送
- 硬件冗余机制
- 语音/影像留言
- Web Server



邮件服务器规格比较表

产品型号	MLS-1600	MLS-2600	MLS-2700	MLS-3700
硬件规格				
硬盘	1 TB	2 TB	2 TB	2 TB
连接端口数	4 GbE(RJ45)	4 GbE(RJ45)	4 GbE(RJ45)	4 GbE (RJ45 or mini GBIC)
无风扇超静音设计	×	×	×	×
外观尺寸	1U 机架式	1U 机架式	1U 机架式	2U 机架式
1+1 Redundant电源	×	×	×	○
软件功能				
支持IPv4 / IPv6网际协定	○	○	○	○
多重网域 / 网域别名	○	○	○	○
个别邮件账户权限调整	○	○	○	○
账号 / 信件无痛移植	○	○	○	○
支持邮件服务	SMTP / SMTPS	○	○	○
	POP3 / POP3S	○	○	○
	IMAP / IMAPS	○	○	○
	Web Mail(HTTP/HTTPS)	○	○	○
移动设备 电子邮件 客户端APP (iOS,Android)	手势操作管理信件	○	○	○
	语音 / 影音信件	○	○	○
	延迟收信功能	○	○	○
	邮件推送通知	○	○	○
邮件安全 功能	免费邮件病毒过滤	ClamAV	ClamAV	ClamAV
	付费邮件病毒过滤	CYREN	CYREN	CYREN
	AI垃圾邮件过滤	×	×	○
	多重垃圾邮件过滤	○	○	○
	邮件安全报告	○	○	○
	邮件攻击 / 跳板防御	○	○	○
	邮件安全通知 / 取回	○	○	○
	邮件事前审计 / 审查	○	○	○
	邮件事后审计 / 归档	○	○	○
	邮件远程备份	○	○	○
	邮件传递&队列纪录	○	○	○
	信箱灾难复原	○	○	○
USB 扩充功能	USB移动硬盘备份	○	○	○
	邮件、数据备份	×	×	×
	打印机服务器	×	×	×
文件储存	×	×	×	×
通讯簿 / 共享通讯簿 / CardDAV同步	○	○	○	○
日历 / 共享日历 / CalDAV 同步	○	○	○	○
个人网络磁盘 (大附件解决方案)	○	○	○	○
电子报发送	○	○	○	○
简易网页服务器	○	○	○	○
实时硬件冗余 (HA)	○	○	○	○

