

邮件服务器 / ML 系列报导

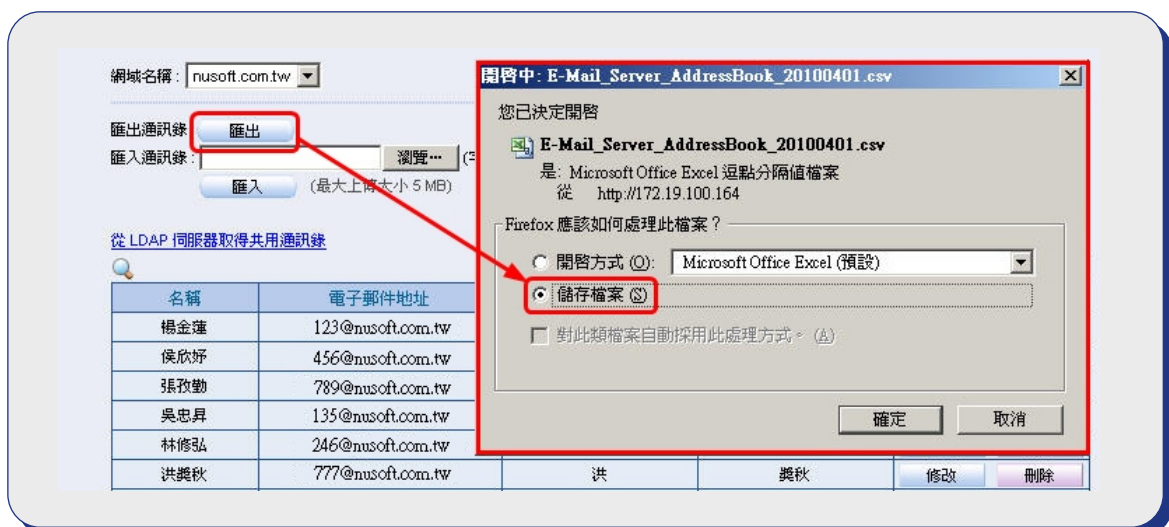
技术浅谈与应用 - 利用 ML 轻松将通讯录移至 Outlook Express

电子邮件的便利性为公司带来庞大的收益与商机，可以说是目前各个公司内最不可或缺的一项重要沟通管道之一。电子邮件的交流不论对内或对外，举凡订单收发、公告通知、作业审核…无不依赖其传递，靠的就是每个账号间的联系，然而让信息管理人员最为困扰的就是当使用者点滴累积自行建置对外或对内通联的通讯簿，遇到员工的异动、通讯名单的更改、新进成员需建置所有公司相关账号名单、计算机操作系统出问题而重灌…等问题时，那些辛苦建置的通讯簿名单又得重新一笔一笔的建入个人计算机中，长期下来若是再加上公司成员几百人，那就真的是非常费时费力的一件苦差事。

针对此问题，信息管理人员又该如何去处理呢？此时可利用新软系统所开发的『共享通讯簿』功能，将所有建置于系统当中的共通联络人数据导入使用者计算机中的 Outlook Express 即可；有效减轻每次需重新建入大量通讯簿名单的负担。管理人员只需将各人员的联络数据，依指定的格式，透过 ML 的管理界面建置于系统数据库中，往后当发生使用者需将公司内相关通讯簿建入个人计算机中时，管理人员就可以轻松的将账号汇出并导入使用者计算机中，大大的省下不少重新建置的时间与精力。

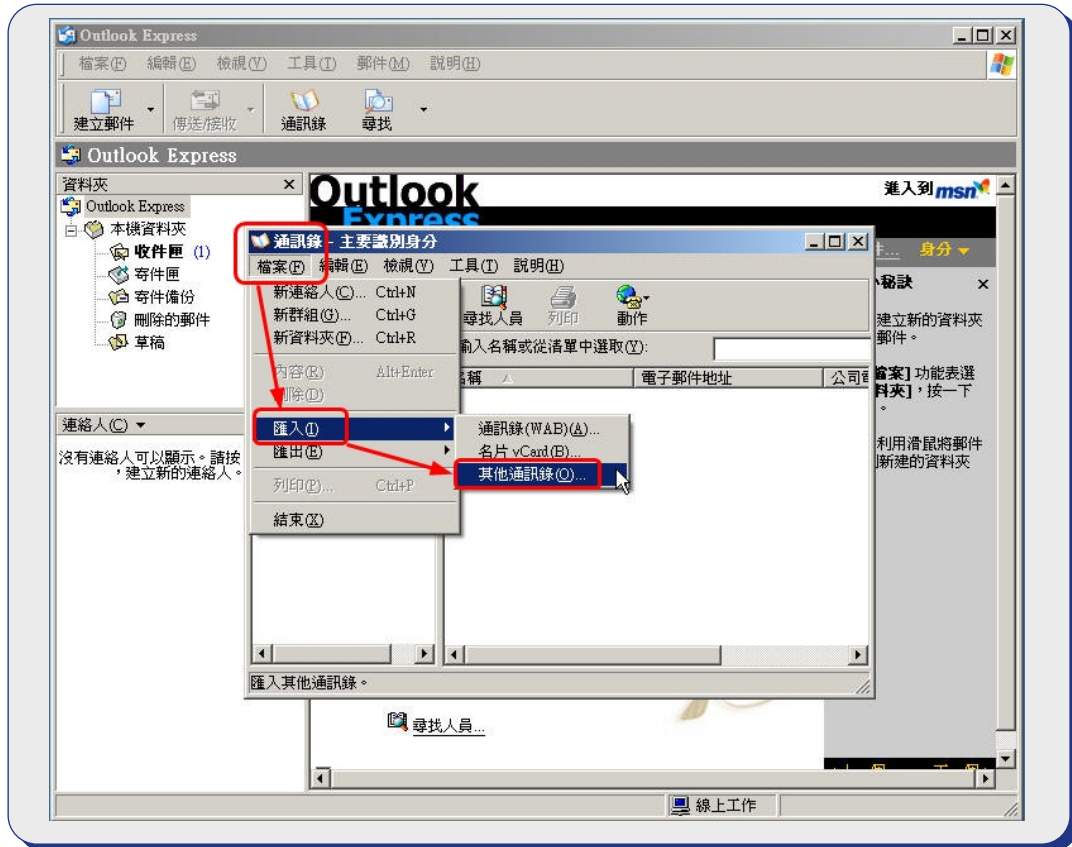
以下将一一说明其操作步骤：

首先信息管理人员需于 ML 系统中“邮件管理 > 账号管理 > 共享通讯簿”下，选择“汇出通讯簿”并将其系统所汇出的文件储存下来。



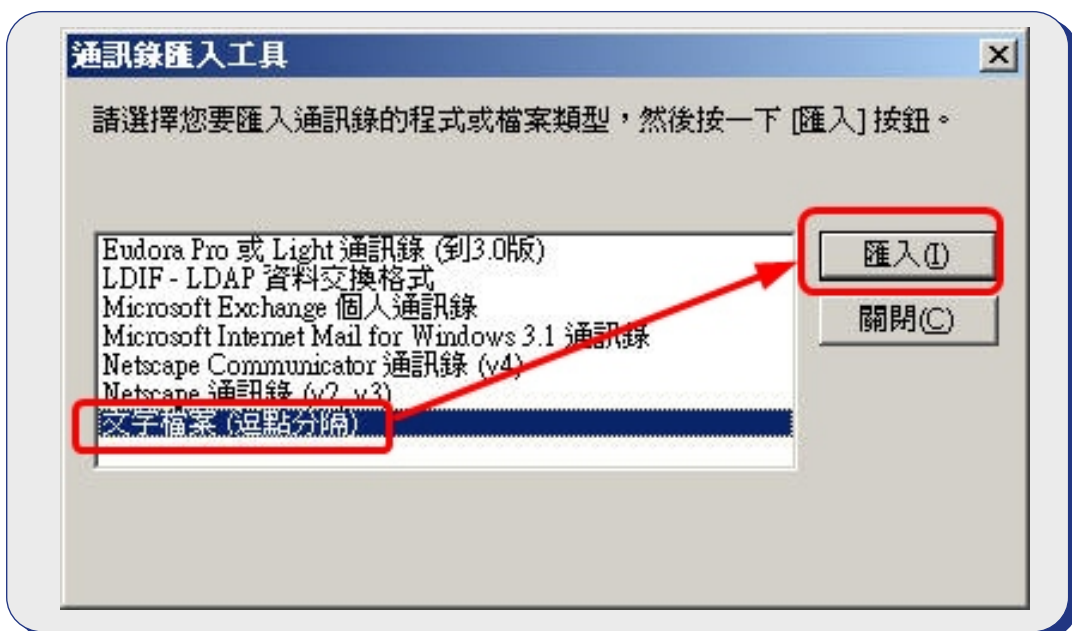
选择“汇出通讯录”并储存

当遇到需要重新将公司通讯簿建置于使用者计算机中的时候，先开启使用者计算机中的 Outlook Express，并进入通讯簿页面，同时选择“汇入其它通讯簿”的选项。



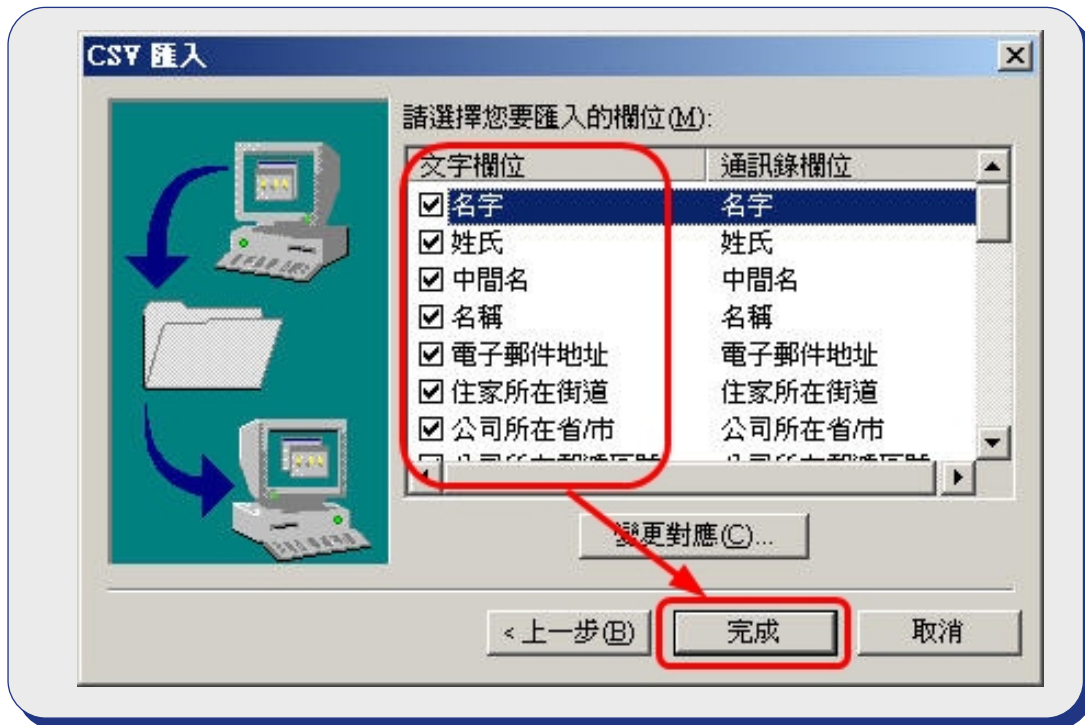
进入 Outlook Express 通讯录页面，同时选择汇入其他通讯录的选项

在选择“汇入其它通讯簿”的选项后，在通讯簿汇入工具页面中选择『文本文件(逗号分隔)』选项，再进行汇入的动作。



选择『文本文件(逗号分隔)』选项

最后于汇入的字段中，依个人需求选择所汇入的邮件账号里所需要包含的相关数据并选取“完成”，即可成功的将共同通讯簿里的相关账号存入于个人 Outlook Express 中。



选择所汇入的邮件帐号中，所需要包含的相关数据

管理人员还可将邮件账号从共同通讯簿中汇出后，上传于公司服务器，并提供内部员工来自行下载，如此一来不论公司人数多少，当使用者需重新建置公司相关邮件账号时，就可自行轻松解决账号汇入于 Outlook Express 中的问题，节省下管理人员不少时间，让管理人员有更充裕时间来处理公司内其它问题，有效提升公司内部作业效率及营运的顺畅。

文  陈殿鸿 kim@nusoft.com.tw

市场营销报导 - 高效率的邮件防护，让企业向垃圾邮件说 Bye Bye

垃圾邮件的问题一直以来都是所有使用者最为头痛的问题，随着时代的不断进步，不少针对垃圾邮件防护的技术也同样不断的更新，然而垃圾邮件的成长却是更为快速，旧有的防护机制早已渐渐的无法负荷又新又多的垃圾邮件大量进攻，如此一来不但影响了公司员工的工作效率，相对的也大大影响到公司整体的营运。

根据 2010 年最新调查，目前全球的垃圾邮件量依然是居高不下，而且；近期有绝大多数的垃圾邮件是伪装成通知单的方式并内藏木马程序，使用者一旦不慎打开，将有被盗取计算机储存的密码和其它重要数据的危险。当然；这也只是其中之一的欺骗方式而已，倘若公司不堪被此类的垃圾邮件入侵，因而让内部重要数据外泄，后果及损失可能会是无法想象的严重。

NO	2010 年 2 月前十名欺骗类型主旨	2010 年 1 月前十名欺骗类型主旨
1	回复：	无主题
2	无主题	请阅读
3	免费搜索您的区域	确认函
4	您有一条新的个人讯息	新年促销
5	发送状态通知(失败)	今日促销
6	假冒手表	购物须知
7	Myspace 的新闻	特价票的发票
8	重要通知：Google Apps 浏览器支援	假冒手表
9	重要通知：Google	您必须知道的促销活动
10	你好	您有一条新的个人讯息

2010 年 1、2 月垃圾邮件欺骗类型主旨 Top 10 (数据来源：symantec、<http://it.newssc.org>)





新软系统邮件服务器-ML，为因应各式个样的垃圾邮件问题，邮件安全系统不断更新、增加过滤机制来因应多变的垃圾邮件。除了一般最为普通的黑名单、白名单机制之外更拥有独家的自动化白名单机制，智能型判断所有往来的信件，有效减轻管理人员于设定上的负担。除此之外，还加入了多项的邮件过滤机制：指纹辨识、垃圾邮件特征、检查寄件者 IP 地址是否在 RBL、贝氏过滤法、寄件者伪装网域侦测、检查寄件者账号是否存在、自动化白名单、SPF、DomainKey；而当中的垃圾邮件特征则是新软系统独家的垃圾邮件过滤机制，每当有新型垃圾邮件出现时，新软系统便会分析其各种特征，并以『垃圾邮件特征码』方式，供新软系统的『邮件服务器』、『多功能 UTM』更新。藉此方式协助企业防护各种最新式垃圾邮件。

除了多样化的垃圾邮件过滤机制，邮件服务器 ML 的邮件安全机制中，还拥有病毒邮件扫描的功能，并采用 Sophos + ClamAV 两大扫毒引擎 (Sophos 需依照使用人数每年收费)，对于那些夹带着木马、病毒的垃圾信件，也能有效的阻挡在外，成功的为公司创造一个干净的网络环境。

文  陈殿鸿 kim@nusoft.com.tw

