

春

郵件伺服器 / ML 系列報導

技術淺談與應用 - 郵件職務代理人功能

電子郵件的盛行使企業致力於辦公無紙化的改革，藉由電子郵件即時、簡便等特性，代替以往的公文收發、傳真、電話通知…等等，雖然為企業節省許多成本的支出，但卻造成企業員工職務交接上的不便。

在以往當員工離職或長時間休假時，往往發生下列情況：

1. 該員工若未善盡告知客戶的義務，使得信件仍寄至該員工信箱之中，導致其負責之客戶信件未得到即時的處理。
2. 該員工收假返回工作崗位時，為掌握業務狀況的來龍去脈，總是需要花很長一段時間從職務代理人電腦中，取回相關業務之信件。

有鑑於此，新軟公司所推出之 ML 系列產品內建郵件職務代理人功能。可根據企業管理需求，限定寄至某一特定帳號之信件一律轉寄至指定帳號信箱，並可設定是否保留轉寄後的信件。不但可協助企業對於電子郵件的管理更加簡便，更能避免人為疏失造成企業利益受損。

以 NUS-ML2000 為例：

業務人員 Candy 為公司負責中國海外市場的主要窗口，公司與客戶的聯繫皆透過其郵件帳號（candy@nutest.com.tw）。因此，當 Candy 長時間休假時，為了確保客戶之重要信件能被即時妥善處理，以及當 Candy 收假返回工作崗位能夠快速掌握相關資訊。可於 ML 系列產品中設定【複製郵件至信箱】，使寄至 candy@nutest.com.tw 此帳號之信件，能複製至職務代理人 Tony 之信箱中（tony@nutest.com.tw）。如此設置，Tony 所用之郵件收/送軟體（如：

Outlook…等）完全不需額外設定，即可接收 Candy 之信件（如圖一）。不僅可達信件的整合的目的也不會遺失任何客戶重要信件。

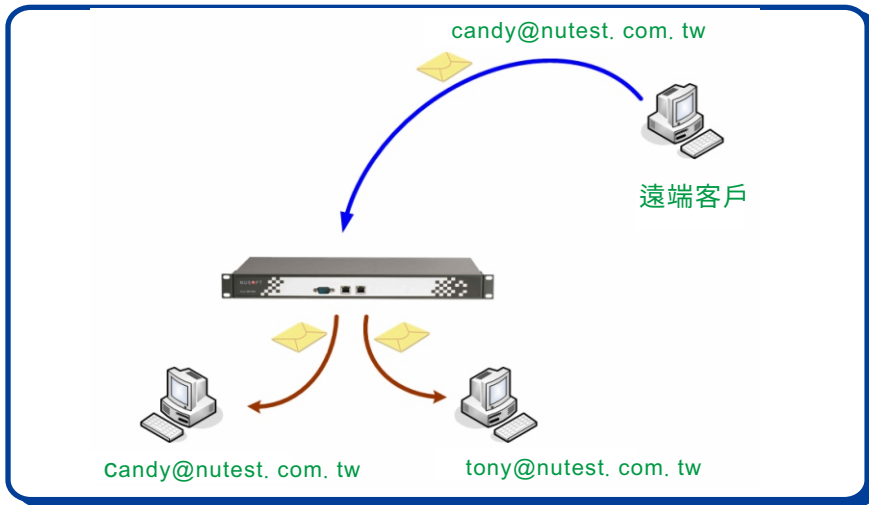
恭

賀

新

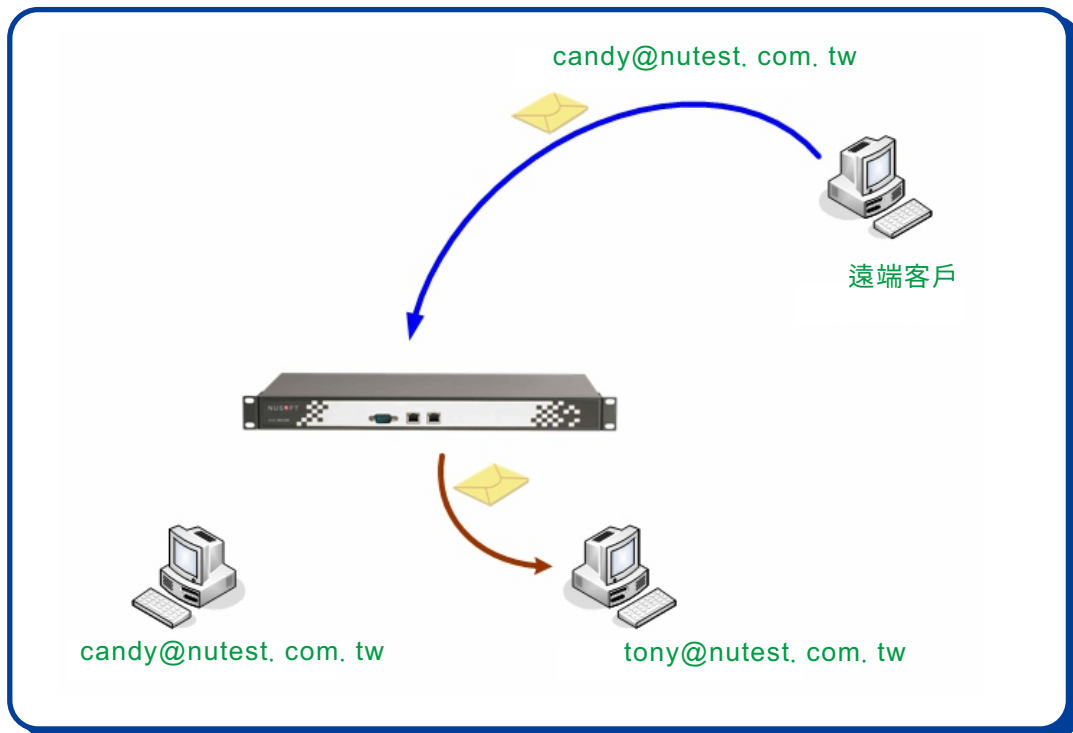
喜





圖一 NUS-ML200—代理人功能---複製郵件至信箱

此外，倘若 Candy 離職，相關業務往後由 Tony 全權負責。為避免郵件伺服器磁碟空間浪費，可設置為【轉寄郵件至信箱】，將日後寄至 `candy@nutest.com.tw` 之信件，全部轉寄至 `tony@nutest.com.tw` 信箱中，而 Candy 之信箱之中將不保留任何信件。不僅可充分利用磁碟空間，更能使 Tony 可安心於業務的處理，不必擔心是否有信件漏接的情勢發生（如圖二）。



圖二 NUS-ML200—代理人功能---轉寄郵件至信箱

文 賴鴻文 tony@nusoft.com.tw

招
財
進
寶



市場行銷報導 - 郵件伺服器利基功能比較表

【利基一】最低成本，超高效益

完全專屬於個人或企業的網路郵件伺服器，不須再使用有限制的免費信箱或需要收費昂貴的虛擬郵件伺服器。ML 系列產品，無使用者人數授權限制，各式郵件安全功能一應俱全，無須額外建置任何伺服器。

【利基二】省時便利，快速安裝

ML 系列產品均內建**安裝精靈**，管理人員完全不用具備架設郵件伺服器之專業技術，3 分鐘內即可建置完成，快速又方便。

【利基三】完全取代，無痛移植

管理人員僅需要將原有郵件伺服器之相關資訊（IP、網域名稱、DNS...），利用**安裝精靈**套用至 ML 系列產品，即可完成郵件伺服器之取代動作。而取代後的郵件帳號與信件移植問題，將可透過新軟獨創的帳號無痛移植、信件自動移植...功能自動完成，完全不需動手。快速、簡單、不會有手動鍵入出錯的問題發生。

【利基四】支援 LDAP，輕鬆整合

ML 系列產品支援與企業原有 LDAP 伺服器整合，管理人員無須重建帳號，可輕鬆整合企業原有帳號。

【利基五】郵件異常記錄，問題郵件一目了然

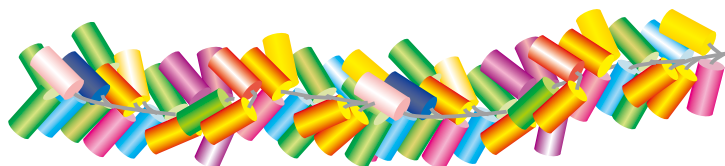
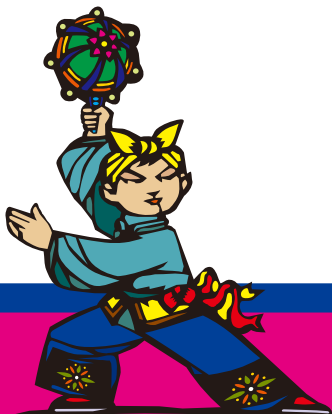
ML 系列產品具備詳細的郵件異常記錄功能，使管理人員在面臨問題郵件時，能在第一時間做出即時處理。如：哪些郵件寄不出去？原因為何？是否立即重傳？

【利基六】病毒過濾，安全防護

內建 ClamAV 與 Sophos 雙掃毒引擎（以 NUS-ML2000 為例），每日自動檢查更新病毒碼，並提供 ClamAV 掃毒引擎永久免費更新病毒碼。當系統偵測出郵件感染病毒時，將於郵件主旨上加上您指定的訊息，並根據系統管理人員事先所設定的處置辦法（如：傳送通知郵件代替原來的病毒郵件、傳送原來的病毒郵件、儲存在隔離區或刪除病毒郵件等）。

【利基七】垃圾郵件過濾，提高工作效率

同時採用指紋辨識資料庫與貝氏規則過濾...等多種方式掃描郵件，並能自動回饋學習過濾資料庫，再配合自訂的郵件規則與黑白名單之使用，垃圾郵件辨識率將可達 99%。



福



【利基八】郵件稽核/存檔，杜絕洩密危機

新軟公司同時導入郵件「稽核過濾」與「存檔」兩項功能，來達到郵件管制的目的。『稽核過濾』在於預防企業內部不當的機密郵件外流，在事前做預防，降低對於企業帶來的損害。『存檔功能』則用於提供主管稽核與郵件事後存檔調閱，提供全方位的郵件備份功能以及完整的佐證需求。

【利基九】遠端備份，容量無限

ML 系列產品支援遠端備份功能，能將重要郵件備份至遠端網路儲存伺服器(NAS)，或檔案伺服器 (File Server) 的抽取式大容量硬碟中。藉由遠端檔案伺服器的高擴充性與大容量特性，不僅使 ML 系列產品之硬碟空間得到充分且靈活的運用，更能提高郵件保存的安全性。

【利基十】網路郵件 (Web Mail)，即時收發

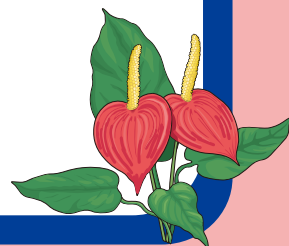
無論身在何處透過瀏覽器即可隨時隨地收發郵件，避免個人電腦毀損、中毒、當機、停電等因素，導致重要郵件的遺失或損毀。此外，採用獨立編碼機制，多國語言可同步顯示，閱讀信件方便快捷。

【利基十一】網路硬碟 (Web Disk)，傳送大檔沒煩惱

為了保持網路順暢，一般郵件伺服器皆會限制傳送郵件之大小。如使用者需寄送較大檔案時，往往需要分割檔案後方能寄出。郵件伺服器支援個人網路磁碟功能：使用者可將要郵寄給收件者的檔案上傳至個人網路磁碟，再寄發通知信函給收件者並在其中附上該檔案的超連結，即可避免此種問題發生。

【利基十二】遠端控管，輕鬆管理

支援遠端管理及設定。ML 系列產品採用 Web 管理介面，無須安裝任何軟體。管理人員可在任何時間地點利用瀏覽器連線進入管理介面，輕鬆管理郵件伺服器。



NUS-ML2000 與市售郵件伺服器功能比較如下：

	新軟公司 NUS-ML2000	坊間市售郵件伺服器
最低成本，超高效益	無使用者人數授權限制	依人數、帳號授權
省時便利，快速安裝	三分鐘即可架設完成	需逐一點選設定不便
完全取代，無痛移植	原有信件、帳號皆可無痛移植	需重新鍵入帳號
支援 LDAP，輕鬆整合	可支援	多數不支援
郵件異常記錄功能	可	無此功能
病毒過濾，安全防護	雙掃毒引擎(Sophos/ClamAV) ClamAV 終生免費授權	一年免費授權
垃圾郵件過濾	七大垃圾郵件過濾機制	單一過濾機制
郵件稽核/存檔	可	無此功能
遠端備份，容量無限	可備份至遠端 NAS or File Server	無此功能
網路郵件 (Web Mail)	可同時顯示多國語系郵件	僅支援顯示簡/繁體中文
網路硬碟 (Web Disk)	可	無此功能
遠端控管，輕鬆管理	支援遠端控管	支援遠端控管

文  賴鴻文 tony@nusoft.com.tw

吉

祥

如

意

